

Benötigte Unterlagen...

...für die Anmeldung

- Daten des Anlagenbetreibers und Eigentumsverhältnisse
- Lageplan inkl. Aufstellungsort der Photovoltaikanlage
- Übersichtsschaltplan
- Datenblätter der Module mit Angabe der gesamten Modulleistung
- Datenblätter der Wechselrichter mit Angabe der gesamten Wechselrichterleistung
- Kontoverbindung (IBAN) zur Vergütung des eingespeisten Stroms
- ggf. Steuernummer / Umsatzsteuer-ID

...für die Meldung der Fertigstellung

- Inbetriebsetzungsprotokoll gemäß VDE-AR-N 4105
- Protokoll zur Begrenzung des eingespeisten Stroms bei Anlagen über 25 kW mittels eines Funkrundsteuerempfängers



STADTWERKE WOLFENBÜTTEL

Solarstrom vom Dach

Ihr Weg zur eigenen
Photovoltaikanlage (bis 30 kW)



STADTWERKE WOLFENBÜTTEL

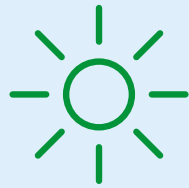
Anschrift:
Stadtwerke Wolfenbüttel GmbH
Am Wasserwerk 2
38304 Wolfenbüttel

Postanschrift:
Postfach 1765
38287 Wolfenbüttel

Telefon 05331 408-234
E-Mail einspeiser@stadtwerke-wf.de
www.stadtwerke-wf.de



Ihr Weg zur eigenen Photovoltaikanlage



1 IHRE AUFGABE: Anmeldung der Erzeugungsanlage bei den Stadtwerken Wolfenbüttel durch Ihren Elektroinstallateur

In der Regel übernimmt Ihr Installateur die Anmeldung Ihrer Photovoltaikanlage. Dazu benötigt er die umseitig genannten Daten bzw. Dokumente.



2 UNSERE AUFGABE: Prüfung der Unterlagen

Die Stadtwerke Wolfenbüttel GmbH prüft Ihre Unterlagen und kontaktiert Sie oder Ihren Elektroinstallateur bei Bedarf.



3 UNSERE AUFGABE: Netzverträglichkeitsprüfung

Im Rahmen der Netzverträglichkeitsprüfung ermitteln wir, ob sich die gewünschte Einspeiseleistung an Ihren Hausanschluss anschließen lässt. Nach positiver Netzverträglichkeitsprüfung steht dem Bau Ihrer Anlage nichts mehr im Wege.



4 IHRE AUFGABE: Fertigstellung: Meldung durch Ihren Elektroinstallateur

Sobald die Module und Wechselrichter Ihrer Photovoltaikanlage installiert sind und der Zählerplatz für den Zählervorbau vorbereitet ist, meldet Ihr Elektroinstallateur uns die Fertigstellung. Dazu ist auch eine Fotodokumentation erforderlich.



5 UNSERE AUFGABE: Zählersetzung

Für die Einspeisung des Solarstroms benötigen Sie einen Zweirichtungszähler. Sollte ein Austausch nötig sein, stimmt Ihr Elektroinstallateur den Termin für die Zählersetzung mit unserem technischen Service ab. Sollte kein Austausch erforderlich sein, kann die Anlage durch Ihren Installateur in Betrieb genommen werden.



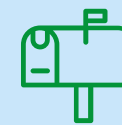
6 IHRE AUFGABE: Registrierung im Marktstammdatenregister

Nach Inbetriebnahme laut Inbetriebsetzungsprotokoll müssen Sie Ihre Photovoltaikanlage innerhalb von 4 Wochen unter folgendem Link im Marktstammdatenregister anmelden: <http://www.marktstammdatenregister.de/MaStR>



7 IHRE AUFGABE: Mitteilung von abrechnungsrelevanten Daten

Für die Vergütung des eingespeisten Stroms benötigen wir Ihre Angaben zur Abrechnung. Dafür erhalten Sie von uns weitere Dokumente, die Sie ausgefüllt an uns zurücksenden müssen.



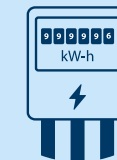
8 IHRE AUFGABE: Zusendung des Stromeinspeisevertrags

Sobald alle erforderlichen Dokumente vorliegen und ein Zweirichtungszähler vorhanden ist, erhalten Sie von der Stadtwerke Wolfenbüttel GmbH einen Stromeinspeisevertrag. Sie überprüfen die Angaben auf Richtigkeit und senden uns den Stromeinspeisevertrag unterschrieben zurück. Anschließend schicken wir Ihnen diesen auch von uns signiert zurück.



9 UNSERE AUFGABE: Bestätigung des Abschlagsplans

Sobald Ihre Anlage bei uns systemtechnisch angelegt wurde, erhalten Sie von uns einen Abschlagsplan ihrer monatlichen Vergütungen.



10 UNSERE AUFGABE: Abrechnung und Vergütung des eingespeisten Stroms

Die Abrechnung der eingespeisten Strommenge erfolgt unter Verrechnung der gezahlten Abschläge. Um den Strom vergüten zu können, benötigen wir jährlich Ihren Zählerstand vom 31.12. Diesen melden Sie uns bitte bis zum 28.02. des Folgejahres unter Angabe der Zählernummer, des Anlagenbetreibers und der Anlagenanschrift an diese E-Mailadresse: messwerte@stadtwerke-wf.de.

HABEN SIE FRAGEN?

Wenden Sie sich gern per E-Mail an unser Team vom Einspeisemanagement: einspeiser@stadtwerke-wf.de